

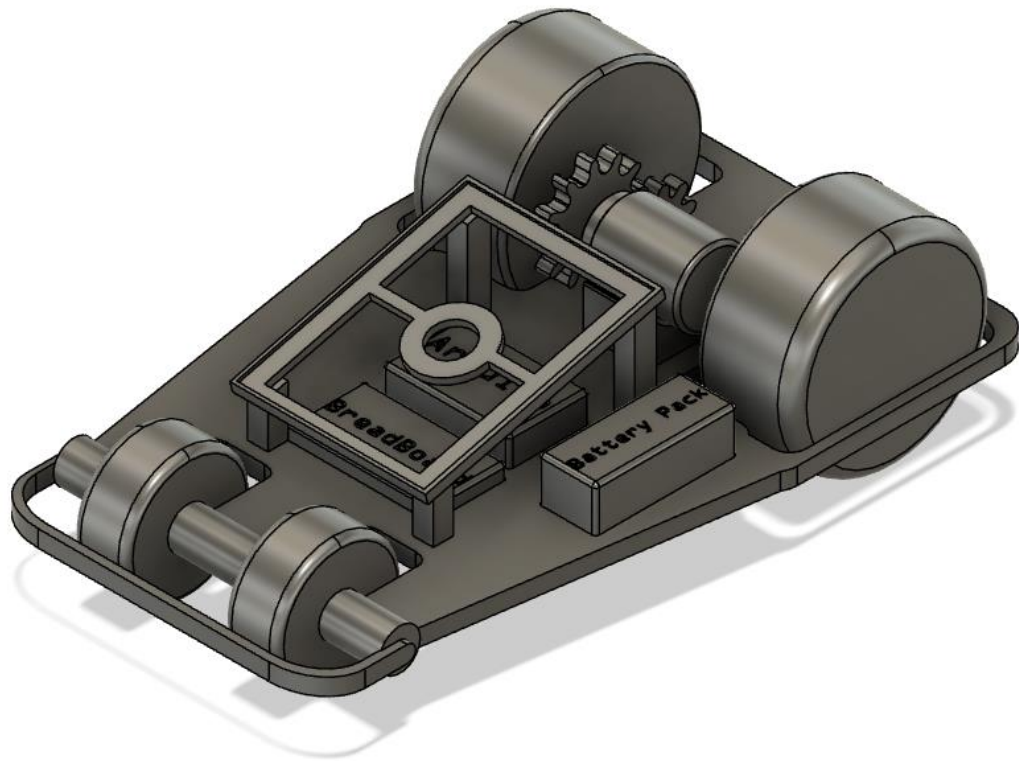
Leden

Robbie

Liam

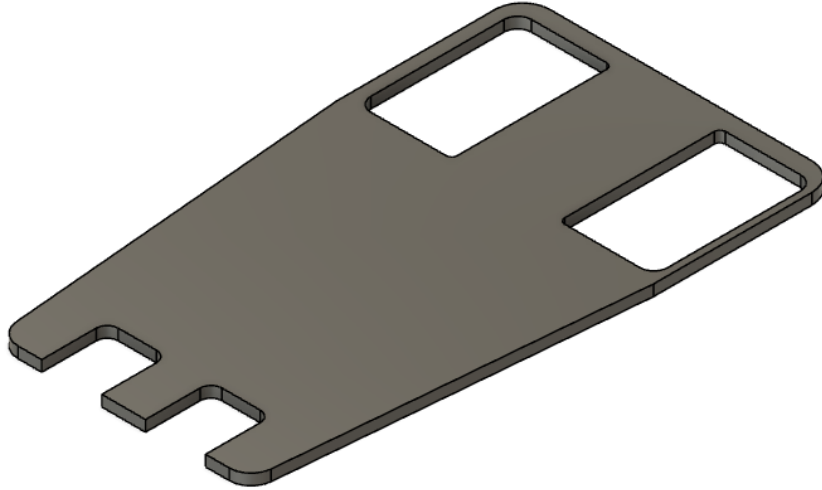
Gies

Ontwerp

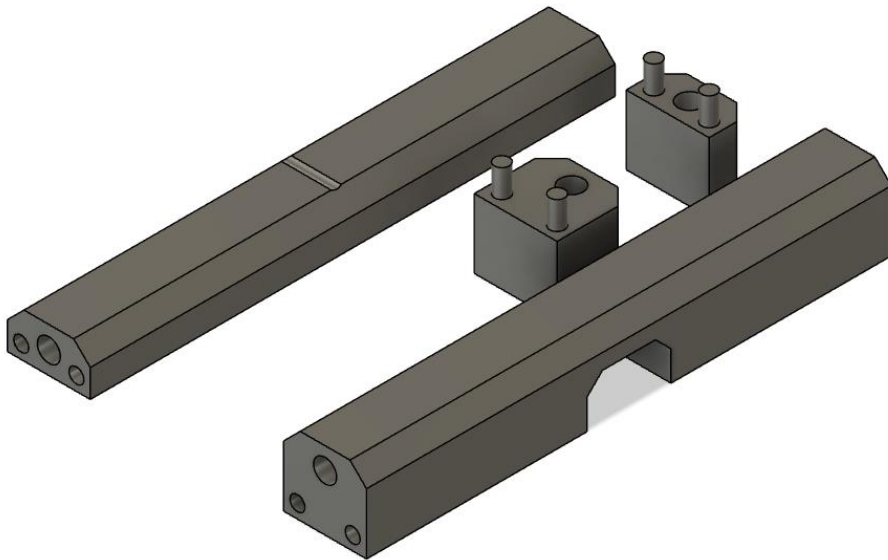


- ① Een pijlvormig model voor airo dynamica
- ② Mogelijke extra kap of front wing
- ③ Zonnepaneel houder
- ④ Grotere achterwielen
- ⑤ Tandwiel aandrijving

Chassis

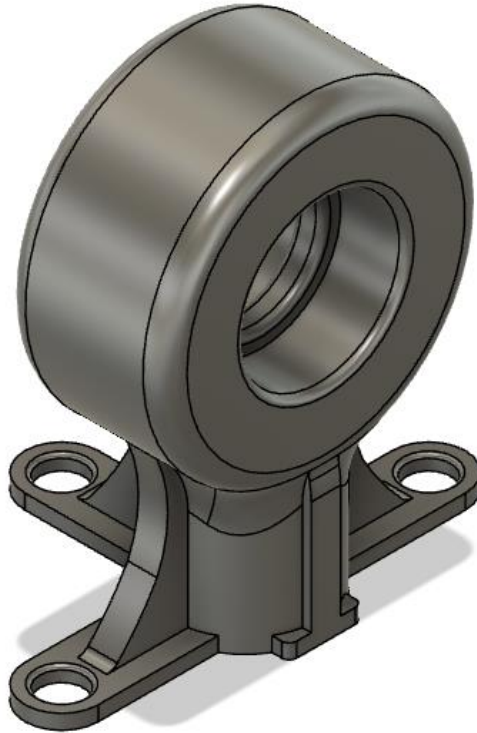


Boden plaat (Uit gelazerd)



Kruisvormige versteviging voor bodemplaat

Assen

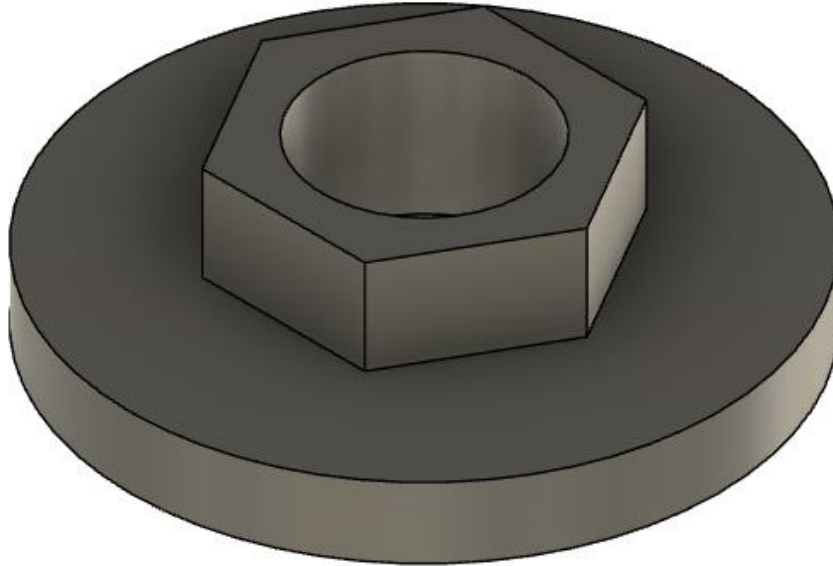


Assenhouder achter



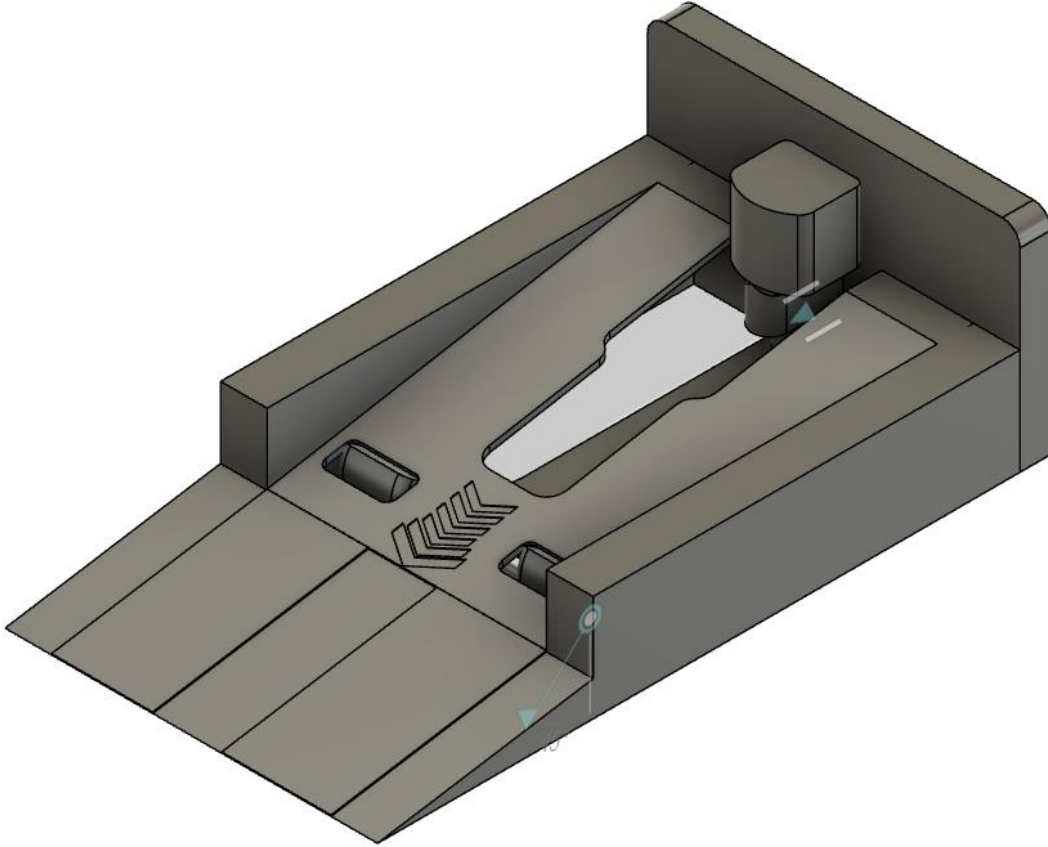
Assenhouder voor

Wielen



Wiel Hub's om het wiel op zen plek te houden

Extra



Een startblok om de wagen uit weg te schieten

Conclusie

We proberen dus om een zo goed mogelijke wagen te maken waar we het meeste kracht kunnen uithalen Daarom besteden we veel aandacht aan de snelheids factoren van de wagen om echt tot het uiterst te kunnen gaan

